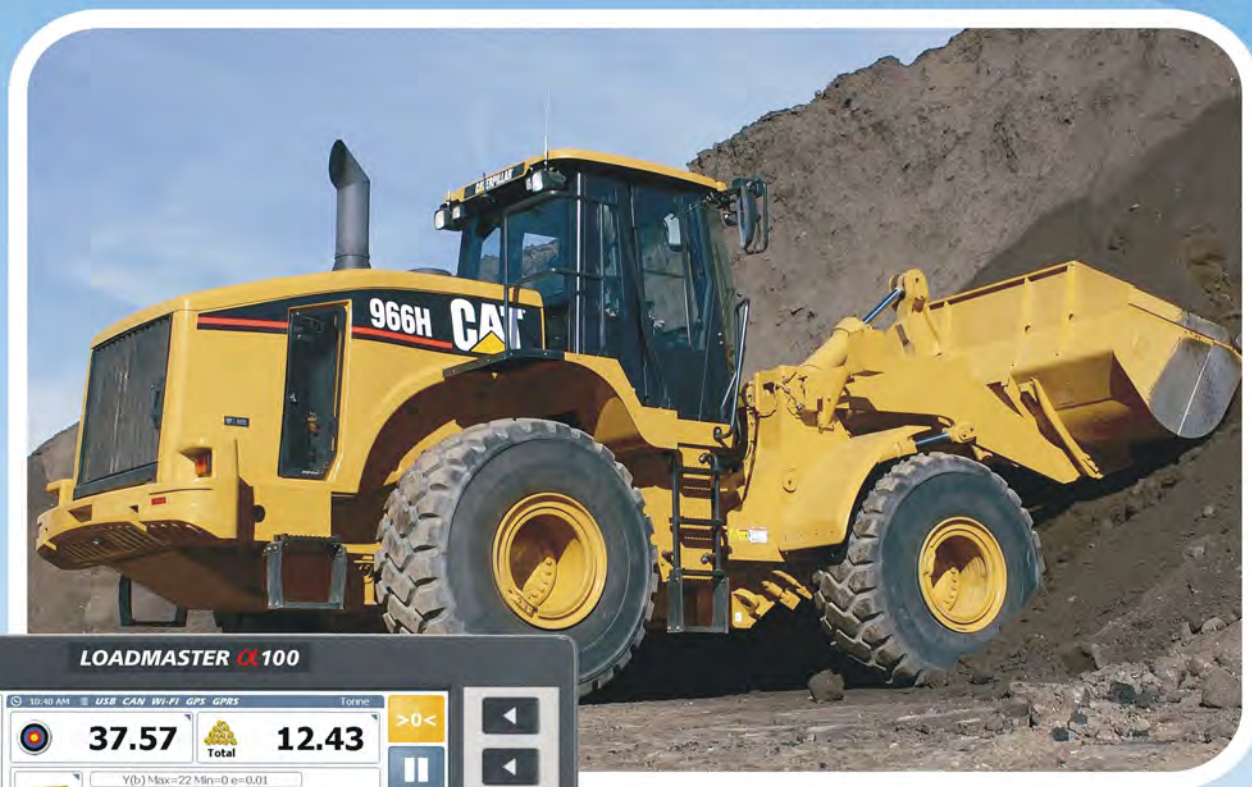


LOADMASTER α 100

Un système de pesage embarqué haut de gamme spécialement conçu pour les chargeuses à pneus opérant dans les environnements difficiles



Le **LOADMASTER α 100** est un nouveau système BUS-CAN établissant une réelle avancée pour les utilisateurs. Il associe une technologie de pointe de plusieurs capteurs et un logiciel de calcul évolué, afin de donner les informations précises du poids du produit.

Aujourd'hui, l'attention se porte de plus en plus sur la productivité. C'est pourquoi, le **LOADMASTER α 100** a été conçu pour fonctionner dans les environnements de chargements rapides quel que soit le type de terrain ; sol en pente par exemple. Ceci permet un rendement optimum de la chargeuse. (tonnes par heure)

Charger un véhicule correctement permet de ne pas faire des allers-retours inutiles sur le site d'exploitation. Ceci réduit le mouvement des véhicules, la consommation de carburant, l'usure des machines et des pneus.

Le nouveau **LOADMASTER**

α100 utilise un écran 7" tactile, résistif, en couleur, et lisible quelle que soit la luminosité de l'environnement. De plus, 12 touches à l'extérieur de l'écran permettent à l'opérateur un usage rapide, une interface intuitif, convivial et ergonomique.

Notre pesage embarqué peut être installé sur des chargeuses sur pneus toutes capacités, des télescopiques et des tracteurs, avec un maximum de 10 accessoires différents, par exemple, deux godets ou une fourche.

Le calculateur SMART BOX mesure en permanence les pressions hydrauliques jusqu'à 4 capteurs. Les signaux de pression sont associés à la mesure de l'angle du bras principal. Le calcul de la charge résultante est envoyé au terminal LOADMASTER dans la cabine.

Ce nouveau système possède une capacité de stockage avec 8 fichiers fournissant de données quasi illimitée de produits, clients, camions, transporteurs, lieux, destinations, mélanges et notes. Il y a aussi une configuration facile de la recette avec un nombre infini de mélanges et de produits.

Une entrée vidéo vous propose de commuter l'écran en mode caméra quand la marche arrière est enclenchée. Ceci supprime ainsi la nécessité d'un écran supplémentaire et libère alors de l'espace dans la cabine.

N'hésitez pas à contacter notre réseau de distributeurs RDS pour l'achat, du service et obtenir plus amples informations.

Caractéristiques :



- Écran tactile couleur
- Nouvelle technologie de pesage dynamique à l'aide d'inclinomètres
- Compensation de la température de l'huile hydraulique
- Objectif de chargement
- Reconnaissance GPS du produit
- Entrée de caméra de recul
- Réglable de la hauteur de pesage
- Fonction tare prédéfinie
- Affichage du poids du dernier godet à n'importe qu'elle position de versement
- Fonctionnalité base de données SQL
- Base de données évoluée, choix multiples et nombreuses fonctions avec une sélection très intuitive de nombreuses mémoires et divers fichiers de suivi de travaux
- 5 fichiers mémorisés à présélection rapide pour des travaux répétitifs
- GPRS et Wi-Fi
- Modes de pesage statique et dynamique pour peser lors du levage
- Chargement divisé
- Multicanaux et grand total
- Données de sortie XML via un port série, ethernet et une clé USB
- Option imprimante avec sortie configurable
- Calibration « Nudge »
- Alarme sonore interne
- Bouton de système « pause »

Avantages :

- Affichage clair offrant un fonctionnement intuitif
- Précision de poids supérieure et la répétabilité dans des conditions et terrains difficiles
- Poids précis avec température normale de l'huile.
- Fixe un objectif pour chaque produit. Assure le chargement correct des véhicules ou des produits
- Sélection automatique du produit
- Un écran, deux fonctions
- Flexible selon l'application spécifique
- Pesage net pour palettes et conteneurs
- Devant le tas ou au-dessus du camion
- Facilité d'utilisation et d'interfaçage avec les systèmes de gestion
- Tenue des dossiers, traçabilité et capacité de mélange gestion des stocks
- Multiple capacité de travail
- Communication une ou deux voies avec le bureau
- Un fonctionnement rapide
- Camion et remorque
- Utilise jusqu'à 10 accessoires, par exemple godets ou fourches
- Manipulation sûre et efficace des données
- Impression des résumés de charges, totaux, logo de l'entreprise et marquage produits CE
- Réglage rapide et facile de l'étalonnage pour faire correspondre à une référence, par exemple le pont-bascule
- Réglage de l'alarme au seuil de la surcharge

Détails techniques :

Tension de fonctionnement : 10 - 30 Volts DC

Plage de température : -20 à +70 ° C en fonctionnement

Précision : Typiquement + / - 2% de la capacité ou mieux

Gamme de pression : 0 - 250 bar (autres disponibles)

Protection CEM : Conforme à 2004/108/CE ISO 14982

Garantie : 1 an

Env. protection : Boîtier étanché IP54, capteurs externes, IP65

Les améliorations du système :



ICP 300 - option imprimante pour des tirages papier des totaux de charge.

Telemetry - (par ondes et radio) ceci permet un transfert rapide et efficace des données entre le chargeur et le bureau.

Toujours dans la gamme :



Loadmaster 8000iX - Système de pesage pour les moyennes et grandes chargeuses avec les options d'imprimante et le transfert des données. Il est possible d'entrer le poids cible, d'avoir un avertissement du dernier godet et d'obtenir la température et la compensation de l'angle du véhicule. De plus, cet appareil possède une base de données de stockage de 1000 clients & produits.



Loadmaster 9000i - système homologué aux standards MID Class Y (b) et OIML Class III.